

Radial





Radial

EN

A fresh perspective on colour progression

Radial provides a progressive gradient of colour to create an ombré effect. The pattern allows one colour to fade into another, giving a fresh perspective to any space. The range offers a mixture of neutrals with soft hints of colour. Non-directional installation creates surprising interactions depending on the orientation of the tiles, creating a fascinating picture. Choose from 12 colourways in soft tones to create your personal zen space.

DE

Eine neue Art des Farbverlaufs

Radial überzeugt mit Farbverläufen und Ombrè-Effekten. Eine Farbe läuft in eine andere über, so dass der Raum ein modernes, frisches Erscheinungsbild erhält. Das Sortiment umfasst neutrale und pastellige Farbtöne. Die richtungsfreie Verlegung schafft je nach Verlegerichtung der Fliesen ein überraschendes Wechselspiel und somit ein faszinierendes Erscheinungsbild. Wählen Sie aus zwölf Farben, um Ihre persönliche Ruhe-Oase zu schaffen.



Radial

FR

Une nouvelle approche sur les changements de couleur

Cette collection de dalles de moquette apporte une esthétique nouvelle : l'effet ombré. Le dégradé de couleur et l'aspect géométrique naturel donne une atmosphère harmonieuse à votre espace. L'installation non-directionnelle permet de créer des interactions surprenantes en fonction de l'orientation des dalles. Choisissez parmi les 12 coloris dans des tons doux pour créer un espace zen.

NL

Een frisse blik op kleurverloop

Radial biedt een geleidelijk kleurverloop voor het creëren van een ombre-effect. Het patroon zorgt ervoor dat een kleur subtiel overgaat in een andere tint. Dit geeft een frisse kijk op elke ruimte. De reeks bestaat uit een mix van neutralen met zachte tinten. Een richtingloze installatie zorgt voor verrassende interacties, afhankelijk van de tegel-oriëntatie, met een fascinerend eindresultaat als gevolg. U kunt kiezen uit 12 kleurstellingen in zachte tinten om uw persoonlijke zenruimte te realiseren.



Radial

ES

Una nueva perspectiva sobre la progresión del color

Radial nos ofrece colores con un efecto degradado progresivo. El patrón permite que un color se desvanezca en otro, dando una perspectiva fresca a cualquier espacio. Los tonos ofrecen una mezcla de neutros con suaves matices de color. La instalación no direccional crea interacciones sorprendentes dependiendo de la orientación de las losetas, proporcionando una imagen fascinante. Elige entre 12 colores en tonos suaves para crear tu espacio zen personal.

SE

Ett nytt perspektiv på färgprogression

Den här spännande serien med textila golvplattor ger en helt ny look. Att se en färg smälta in i en annan med levande, geometriska mönster är en fröjd för ögat. Toningen börjar med en färg och arbetar sig till en helt ny nyans. Slumpmässiga installationer skapar överraskande möten beroende på hur plattorna läggs, vilket skapar en fascinerande bild. Välj bland 12 färgkombinationer i mjuka toner för att skapa din egen oas.





PRODUCT RADIAL **COLOURS** 4272002 ANGLE, 4272001 AXIS **INSTALLED** NON DIRECTIONAL



PRODUCT RADIAL COLOURS 4272005 ATOMIZED, 4272006 DISPERSE, 4272006 DIFFUSE INSTALLED NON DIRECTIONAL



PRODUCT RADIAL COLOUR 4272008 DISPERSE INSTALLED NON DIRECTIONAL





PRODUCT RADIAL - COLOURS 4272010 PROJECTION, 4272005 ATOMIZED, 4272007 VERTEX INSTALLED NON DIRECTIONAL



Radial Colourline



4272002 ANGLE



4272004 SIGNAL



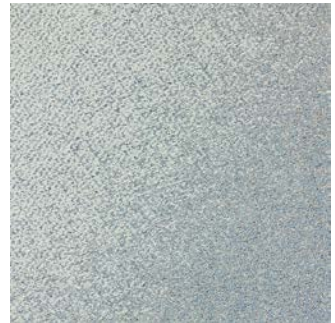
4272009 PROPORTION



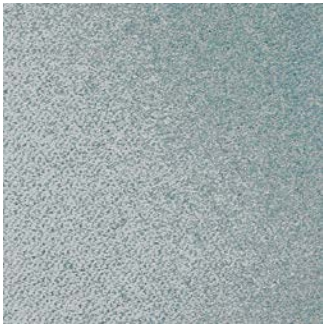
4272001 AXIS



4272003 RAYS



4272011 PERSPECTIVE



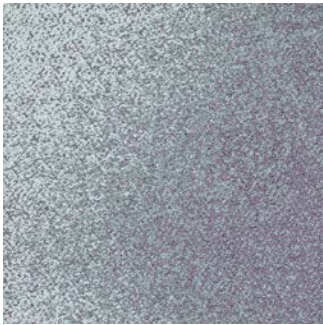
4272012 VISTA



4272007 VERTEX



4272008 DISPERSE



4272010 PROJECTION



4272005 ATOMIZED



4272006 DIFFUSE

Technical Specifications

Product Definition

Konstruktion	Tapestry Tufted Patterned Structured Loop Pile
Descripción	Tuftgemusterte strukturierte Schlingenqualität mit Web-Optik
Description	Moqueta modular de pelo cortado estructurado/Tapestry
Type	Velours tufté bouclé structuré à motifs (procédé Tapestry)
Descrizione	Getufte Bouclé met Patroon en Structuur
	Bouclé Tufted Structured Tapestry

Pile Material

Polfasermaterial	100% Solution Dyed Nylon, contains recycled content
Composición Fibra	100% Solution Dyed Polyamid, enthält recycelte Anteile
Composition	100% Poliamida tintada en masa, con contenido reciclado
Poolmateriaal	100% Polyamide teint masse, contenant des éléments recyclés
Fibra	100% Solution Dyed Nylon, bevat gerecycled material
	100% Poliamide tinta in massa, contiene ugualmente materiale riciclato

Pile Yarn Weight / Poleinsatzgewicht / Peso Fibra /	848 g/m ² ± 5%
Poids de fibre / Poolinzetgewicht / Peso Felpa	
Total Weight / Gesamtgewicht / Peso Total / Poids total /	4401 g/m ² ± 5%
Totaalgewicht / Peso Totale	
Pile Height / Polschichtdicke / Altura Fibra /	3.5 mm +15% / - 10%
Hauteur de la fibre / Poolhoogte / Altezza Felpa	
Total Thickness / Gesamtdicke / Espesor Total /	7.2 mm ± 0.5 mm
Epaisseur totale / Totale dikte / Altezza Totale	
Gauge/Ends 10 cm / Teilung x 10 cm / Galga x10 cm /	1/10 – 39.4
Jauge-Rangs par 10 cm / Rijen per 10 cm / Serraggio x 10 cm	
Tufts per m² / Noppenzahl/m ² / Puntadas m ² / Densité du tuft par m ² /	116,230 ± 5%
Aantal noppen per m ² / Densità Punti	
Backing Type / Rückenkonstruktion / Soporte /	Graphlex®
Sous-couche / Ruguitvoering / Sottofondo	
Wear Classification / Beanspruchungsklasse / Clasificación al tráfico /	Heavy Contract (EN 1307)
Classement d'usage et de confort / Gebruiksintensiteit / Resistenza all'usura	Class 33 / LC2

Radiant Panel / Schwerentflammbarkeit / Clasificación Al Fuego /	(EN ISO 9239-1)					
Classement feu / De Radiant Panel Test / Valutazione delle proprietà ignifughe	Euroclass Cfl s1* (EN 13501-1)					
Dimensional Stability / Dimensionsstabilität / Estabilidad Dimensional /	≤ 0.2% (EN 986)					
Stabilité dimensionnelle / Dimensionele stabiliteit / Test Stabilità dimensionale						
Impact Sound Insulation (ΔL_w) / Trittschallverbesserungsmaß /	24 dB (EN ISO 10140-3)					
Impacto Aislamiento Acústico / Réduction du bruit d'impact /						
Contactgeluid absorptie / Isolamento all'impatto acustico						
Rating of Sound Absorption / Gewichteter Schallabsorptionskoeffizient /	α _w 0.20 (EN ISO 11654)					
Clasificación de Absorción de Sonido / Coefficient d'absorption acoustique /						
Waarde geluidsabsorptie / Valutazione dell'assorbimento acustico						
Sound Absorption / Schallabsorptionsgrad / Absorción de Sonido /						
Absorption acoustique / Geluidsabsorptie / Assorbimento acustico						
125Hz	250Hz	500Hz	1000Hz	2000Hz	4000Hz	(EN ISO 354)
0.02	0.04	0.07	0.27	0.33	0.48	α _s

Style 4272 4m² - 16 tiles per box (50 x 50 cm ± 0.2%)

EN 14041



DOP: 1037/124794
textile floor covering
EN 1307



Interface European Manufacturing BV reserve the right to change or modify specifications. Please see website for latest specifications.

Interface European Manufacturing BV behält sich das Recht vor, Produktspezifikationen zu ändern oder entsprechend anzupassen. Die aktuellsten technischen Spezifikationen finden Sie auf unserer Website.

Interface European Manufacturing BV se reserva el derecho a modificar las especificaciones arriba referenciadas. Por favor, consulta nuestra web para ver las últimas especificaciones.

Interface European Manufacturing BV se réserve la possibilité de modifier les caractéristiques ci-dessus. Les caractéristiques techniques à jour sont consultables sur le site internet.

Interface European Manufacturing BV behoudt zich het recht voor de specificaties te allen tijde aan te passen. Zie de website voor de nieuwste specificaties.



* Bfl s1 on request / Bfl s1 auf Anfrage / Bfl s1 Bajo pedido / Bfl s1 disponible en option. Tarif et conditions sur demande / Bfl s1 Op aanvraag

Light Values

Product	Colour No	Colour Name	L Value*	Y Value*
Radial	4272001	Axis	51.1	19.4
	4272002	Angle	55.5	23.4
	4272003	Rays	58.2	26.1
	4272004	Signal	56.6	24.5
	4272005	Atomized	47.1	16.1
	4272006	Diffuse	32.6	7.3
	4272007	Vertex	56.9	24.8
	4272008	Disperse	38.4	10.3
	4272009	Proportion	53.6	21.6
	4272010	Projection	47.5	16.4
	4272011	Perspective	54.8	22.7
	4272012	Vista	55.7	23.6

* **Light Value:** L Value = L according to CIE L*a*b* colour space, Y Value = Light Reflectance Value according to BS 8493

Lichtreflexionswerte: L-Wert = L gemäß CIE L*a*b* Farbspektrum, Y-Wert = Lichtreflexionswert gemäß British Standard BS 8493

Valores de Reflectancia de Luz: Valor L = L según CIE L*a*b* espacio de color, Valor Y = Valor de reflectancia de luz según el estándar británico BS 8493

Valeurs concernant la lumière: Valeur L = L faisant référence à la méthode CIE L*a*b* pour la couleur, Valeur Y = Valeurs de réflectance de la lumière selon le British Standard BS 8493

Licht waarden: L Waarde = L volgens CIE L*a*b*kleurruimte, Y Waarde = Licht Reflectie Waarde volgens BS 8493

Indici di riflettanza alla luce: Indice L = L secondo CIE L*a*b* colour space, Indice Y = Indice di riflettanza alla luce secondo la norma BS 8493

We have tried our very best to accurately represent product colours. However, due to the nature of printed materials, colour of actual products may vary slightly. Please request a sample to see actual product colour.

Wir versuchen die Farben so naturgetreu wie möglich wiederzugeben. Farbabweichungen lassen sich jedoch nicht ausschliessen. Bitte fordern Sie ein Muster an, um sich von der tatsächlichen Farbe zu überzeugen.

Hemos intentado representar con la máxima precisión posible los colores del producto. Sin embargo, debido a la naturaleza de los materiales impresos, el color de los productos reales puede variar ligeramente. Por favor, solicita una muestra para ver el color real del producto.

Les couleurs présentées se rapprochent au maximum des coloris réels. Toutefois, les procédés d'impression des matériaux peuvent entraîner une légère variation du coloris. Merci de demander un échantillon pour constater la couleur des produits.

Wij hebben getracht de productkleuren zo goed mogelijk te reproduceren. De kleuren van geprint materiaal kunnen echter altijd enigszins afwijken. Vraag altijd stalenmateriaal aan om de daadwerkelijke kleur te beoordelen.

Vi har gjort vårt bästa för att representera korrekta produktfärger. Emellertid, på grund av typen av tryckt material, kan färgen på faktiska produkter variera något. Beställ gärna ett prov för att se aktuell produktfärg.

Europe, Middle East & Africa

AE	+971 (0)4 8189077
AT	+43 1 8102839
BA	+387 33 522 534
BE	+32 2 475 27 27
BG	+359 2 808 303
BY	+375 17 226 75 14
CH	+41 44 913 68 00
CZ	+42 0 233 087 111
DE	+49 2151 3718 0
DK	+45 33 79 70 55
ES	+34 932 418 750
FR	+33 1 58 10 20 20
GR	+30 211 2120820
HR	+385 14 62 30 63
HU	+36 1 349 6545
IE	+353 1 679 8466
IL	+972 546602102
IT	+39 02 890 93678
KZ	+7 495 234 57 27
NL	+31 33 277 5555
ME	+381 11 414 92 00
MK	+389 2 323 01 89
NO	+47 23 12 01 70
PL	+48 500 151 101
PT	+351 217 122 740
RO	+40 21 317 12 40/42/43/44
RS	+381 11 414 92 00
RU	+7 495 234 57 27
SA	+966 500615423
SE	08-241 230
SK	+421 911 104 073
SI	+386 1 520 0500 +386 8 20 54 007
TR	+90 212 365 5506
UA	+38(044)238 27 67
UK	+44 (0)1274 698503
ZA	+27 11 6083324

